

T-Series Panel

# نماز کے اوقات پینل



## SPQ


طریقہ استعمال



**Systems Integration**  
Electronics & Communication Solutions

**Head Office:**

Office # 412, 4th Floor, Madina City Mall, Abdullah Haroon Road, Saddar, Karachi, Pakistan.

Tel: +92(21)-35217256, 35654771-74 / Cell  : +92-3360837535

# فہرست

1 • نئی خصوصیات کا اضافہ

2 • مختلف ترتیبات (VAR SET)

- 1- Language (اردو، انگلش)
- 2- فقہ (حنفی، شافعی)
- 3- Red / Green کا انتخاب
- 4- اشراق کا دورانیہ
- 5- زوال کا دورانیہ
- 6- Slide کا دورانیہ
- 7- Slide بدلنا (متحرک، ساکت)
- 8- Slide میں نماز کے اوقات دکھانا
- 9- Slide میں نفل نماز کے اوقات دکھانا
- 10- Enable/Disable Beep کرنا
- 11- جماعت کے وقت Slide روکنا
- 12- چاشت کا وقت
- 13- اسپیکر ON/OFF کرنا
- 14- جمعہ جماعت
- 15- خاص اسلامی دنوں کی نشاندہی
- 16- بجلی بچت Option
- 17- Day Light Saving
- 18- 12/24 Hour سیٹ کرنا
- 19- درجہ حرارت

4 • نماز کے اوقات کا جائزہ (VIEW SET)

5 • شہر منتخب کرنا (CITY SET)

7 • جدید ترتیبات (SET Adv.)

- 1- پورے سال کے نماز کے اوقات
- 2- Slide میں مسجد کا نام
- 3- نماز کے اوقات میں تبدیلی
- 4- پینل کو Reset کرنا

9 • تلاوت ترتیبات (SET Tilawat)

11 • جماعت ترتیبات (JAMAT SET)

11 • وقت ترتیبات (TIME SET)

12 • ہجری ترتیب (HIJRI SET)

- 13 \_\_\_\_\_ مخصوص اوقات کے بقیہ وقت کی نشاندہی
- 14 نماز کے اوقات کے چارٹ (جدول) کو App کے ذریعے پینل میں Transfer کرنے کا طریقہ
- 15 مسجد کے نام کو موبائل App کے ذریعے پینل میں Transfer کرنے کا طریقہ
- 16 \_\_\_\_\_ Android Application "Masjid Nearby"
- 17 پینل کو شمسی توانائی سے چلائیں
- 19 \_\_\_\_\_ Bulb Option



### ریموٹ کنٹرول Remote Control

- پینل کو Unlock کرنے کے لیے کم از کم تین سیکنڈ تک (5) دبا کر رکھیں۔
- **Time** کا بٹن دبائیں "وقت ترتیب" Blink کرنے لگے گا۔ (باقی صفحہ نمبر 11)
- پینل کو Unlock کرنے کے لیے کم از کم تین سیکنڈ تک (5) دبا کر رکھیں۔
- **Hijri** کا بٹن دبائیں "ہجری ترتیب" Blink کرنے لگے گا۔ (باقی صفحہ نمبر 12)
- پینل کو Unlock کرنے کے لیے کم از کم تین سیکنڈ تک (5) دبا کر رکھیں۔
- **City** کا بٹن دبائیں "شہر منتخب" Blink کرنے لگے گا۔ (باقی صفحہ نمبر 5)
- پینل کو Unlock کرنے کے لیے کم از کم تین سیکنڈ تک (5) دبا کر رکھیں۔
- **Iqama** کا بٹن دبائیں "قاری حضرات" کے نام Blink ہونے لگیں گے۔ (باقی صفحہ نمبر 9)

### کسی بھی وقت مخصوص قاری کی آواز میں تلاوت / مکمل قرآن / دُعا قرآن کو Play کرنا

- **Iqamah** کا بٹن کم از کم دو سیکنڈ تک دبا کر رکھیں، قاری حضرات کے نام Blink کرنے لگیں گے۔
- اگر آپ کو مخصوص قاری کی آواز میں تلاوت سننی ہو تو قاری کے نام کے بعد سورۃ کا انتخاب کریں۔
- اور اگر آپ کو مکمل قرآن Play کرنا ہو تو "القرآن الکریم" کا انتخاب کریں اور (SET) دبائیں۔
- نوٹ: مکمل قرآن قاری راشد العفاسی کی آواز میں رکارڈ ہے۔
- اب سورۃ کا نام Blink ہوگا، (+/-) کی مدد سے سورۃ کا انتخاب کریں اور (SET) دبائیں۔
- (+/-) کی مدد سے آواز کو کم یا زیادہ کریں۔


## پینل میں نئی خصوصیات کا اضافہ

- پینل کو موبائل فون کے ذریعے نہایت آسانی سے سیٹ کرنا۔
- نہایت درست درجہ حرارت کا واضح اور الگ ڈسپلے۔
- جماعت کا وقت داخل ہونے پر ”قد قامت الصلاة“ کی آواز آئیگی۔
- پورے سال کے نماز کے اوقات کو موبائل App کے ذریعے پینل میں Save کرنے کی سہولت۔
- پینل کی سلائیڈ میں اپنی مسجد کا نام خود لکھیں۔
- کسی بھی نماز کے ابتدائی وقت میں ردوبدل کی سہولت۔
- پینل کو Reset کرنا۔

## طریقہ استعمال

### پینل سیٹ کرنے کے Menu :

1. مختلف ترتیبات (VAR SET)
2. نماز کے اوقات کا جائزہ (VIEW SET)
3. شہر منتخب کرنا (CITY SET)
4. جدید ترتیب (SET Adv.)
5. تلاوت ترتیبات (SET Tilawat)
6. جماعت کی ترتیبات (JAMAT SET)
7. وقت کی ترتیبات (TIME SET)
8. ہجری ترتیب (HIJRI SET)

نوٹ: کسی بھی Menu میں جانے کے لیے پینل کو Unlock کریں۔  
• اس کے لیے Unlock Button کو کم از کم تین 3 سیکنڈ کے لیے دبا کر رکھیں اور  کا نشان آنے کے بعد **MENU** کا Button دبا کر اپنے مطلوبہ Menu پر آئیں اور **SET** دبا کر Menu میں داخل ہوں۔

## مختلف ترتیبیں

Display Language کا انتخاب کریں: اُردو ، انگریزی -

اُردو

فقہ منتخب کیجیے: حنفی یا شافعی۔ اگر زوال کا وقت ضحیٰ کبریٰ سے لینا ہے تو H1 منتخب کیجیے۔

حنفی

شافعی

پینل میں جماعت کے اوقات کا رنگ RED کرتا ہے۔

R Color

جماعت کے اوقات کا رنگ GREEN کرتا ہے۔

G Color

اشراق کا دورانیہ: 0 تا 25 منٹ سیٹ کریں۔

اشراق 10

زوال کا دورانیہ: 0 تا 20 منٹ سیٹ کریں۔

قبل زوال 01

ابتدائے زوال: (-ZL) 0 تا 10 منٹ سیٹ کریں۔

بعد زوال 05

انتہائے زوال: (+ZL) 0 تا 10 منٹ سیٹ کریں۔

نوٹ: زوال کا گُل دورانیہ (-ZL) اور (+ZL) کو جمع کرنے سے آئے گا۔

Slide کا وقفہ: 5 تا 15 سیکنڈ سیٹ کریں۔ وقفہ جو ایک Slide سے دوسری Slide تک -

دفعہ 07

Slide متحرک کرنا: ✓ CHECK پرسٹ کرنے سے Slide چلتی ہوئی آتی ہے،

متحرک ✓

CLOSE X پرسٹ کرنے سے یک دم تبدیل ہوتی ہے۔

نمازوں کے داخل اوقات: ✓ CHECK پرسٹ کرنے سے تمام نمازوں

وقفہ نماز ✓

کے داخل وقت کو Slide میں دکھاتا ہے۔

وقفہ نماز X

اگر نمازوں کے داخل وقت کو Slide میں دکھانا نہ ہو تو X CLOSE پرسٹ کریں۔

نفل نمازوں کے اوقات: ✓ CHECK پرسٹیٹ کرنے سے نفل نماز جیسے اشراق اور چاشت کے اوقات کو Slide میں دکھاتا ہے۔

وقت نفل ✓

وقت نفل X

✗ CLOSE پرسٹیٹ کرنے پر اشراق اور چاشت کے اوقات کو Slide میں نہیں دکھاتا ہے۔

Beep کی آواز سے وقتِ جماعت کی نشاندہی: ✓ CHECK رکھنے کی صورت میں جیسے ہی جماعت کا وقت ہوگا ایک مرتبہ Beep کی آواز سے نشاندہی ہو جائے گی۔

✓ BEEP

جماعت کے وقت "Slide" ساکت کرنا:

ساکت 05

دورانِ جماعت اگر Slide روکنی ہو تو "ساکت" میں جا کر 1 تا 15 منٹ سیٹ کر دیں، اس دوران "موبائل بند رکھیں" ڈسپلے پر رُکار ہے گا۔  
نوٹ: خاص جمعہ کے لئے 15 منٹ مزید وقت ساکت رہے گا۔

مزید ترتیب کے لئے اس میں موجود آپشن عام طور پر تبدیل نہیں کیے جاتے ہیں۔

ساکت 05 ✓

تقریباً 1/4 دن جس کی ابتداء فجر سے ہو۔

چاشت 1

تقریباً 1/4 دن جس کی ابتداء طلوع سے ہو۔

چاشت 2

اشراق کا جو وقت ہے وہی چاشت کا وقت بتائے گا۔

چاشت 3

اسپیئر کو ✓ CHECK رکھنے پر تکبیر اور قد قامتِ الصلاة کی آواز آئیگی۔

اسپیئر ✓

✗ CLOSE رکھنے پر تکبیر اور قد قامتِ الصلاة کی آواز نہیں آئیگی۔

اسپیئر X

جمعہ 2 اور 3 کا انتخاب کریں: نوٹ: جمعہ 2 اور 3 کا انتخاب کرنے کے

جمعہ 2 اور 3

بعد جماعت کا وقت سیٹ کرنے کے لئے جماعت کی ترتیبات میں جانا ہوگا۔

جمعہ 2 اور 3



مخصوص پیغامات جیسے ”عید مبارک“ وغیرہ کو بند کرنے یا کھولنا ہو۔



✓ CHECK رکھنے سے بجلی کی بچت یعنی وقت اور بقیہ وقت کے علاوہ باقی سب ڈسپلے بند ہو جاتے ہیں۔



Day Light Saving (DST) وقت کی کمی کو ON/OFF کرنا:



وقت کی کمی ✓ وقت کی کمی ✗

✓ CHECK رکھنے کی صورت میں وقت فارمیٹ 24 Hour میں دکھائے گا۔  
✗ CLOSE رکھنے کی صورت میں وقت فارمیٹ 12 Hour میں دکھائے گا۔



درجہ حرارت : درجہ حرارت کو Slide میں ڈسپلے کرنے کے لئے ON کریں۔



✓ : ON ✗ : OFF



- دبا کر **Menu** میں داخل ہوں۔ **SET**
- یہاں آپ تمام انتہائے نمازوں کے اوقات ایک ساتھ دیکھ سکتے ہیں۔



- پہلے مہیا کی گئی کوڈ لسٹ کے ذریعے اپنے مطلوبہ شہر کا کوڈ معلوم کریں۔
- **SET** دبا کر **Menu** میں داخل ہوں۔
- **+ / -** کے ذریعے کوڈ منتخب کریں،
- **SET** دبا کر کوڈ محفوظ کریں۔

### NEW CITY SET (نئے شہر کا اندراج)

اگر آپ کا شہر دی گئی فہرست میں موجود نہیں ہے تو آپ اس کا بھی اندراج کر سکتے ہیں۔ اس کے لیے آپ شہر کا طول البلد Longitude اور عرض البلد Latitude سیٹ کر دیں۔ کسی بھی شہر کا طول البلد اور عرض البلد Altas سے یا ویب سائٹس سے حاصل کیا جاسکتا ہے۔

**SET** دبا کر Set Mode میں داخل ہوں، کوڈ 0000 منتخب کیجیے۔



**SET** دبا کر عرض البلد latitude میں داخل ہوں، **+ / -** کے ذریعے عرض البلد latitude سیٹ کریں۔



**SET** دبا کر طول البلد longitude میں داخل ہوں، **+ / -** کے ذریعے طول البلد longitude سیٹ کریں۔



**SET** دبا کر Time Zone میں داخل ہوں، **+ / -** کے ذریعے Time Zone سیٹ کریں۔



**SET** دبا کر Method میں داخل ہوں، **+ / -** کے ذریعے Method سیٹ کریں۔





## Calculation Method

- 00 Method : University of Islamic Science Karachi.  
(Fajr Twilight =  $18^{\circ}$ , Isha Twilight =  $18^{\circ}$ )
- 01 Method : Islamic Society of North America.  
(Fajr Twilight =  $15^{\circ}$ , Isha Twilight =  $15^{\circ}$ )
- 02 Method : Muslim World League.  
(Fajr Twilight =  $18^{\circ}$ , Isha Twilight =  $17^{\circ}$ )
- 03 Method : Ummal Qura Comittee.  
(Fajr Twilight =  $18.5^{\circ}$ , Isha Twilight = 90 min after sunset)
- 04 Method : Egyption General Authority.  
(Fajr Twilight =  $19.5^{\circ}$ , Isha Twilight =  $17.5^{\circ}$ )
- 05 Method : It is used to set Fajr Twilight Angle and Isha Twilight by users choice.  
First set Fajr Angle (F A)  $10.0^{\circ}$  to  $24.0^{\circ}$  and then Isha Angle (I A)  $10.0^{\circ}$  to  $24.0^{\circ}$ .

FA = 15.0°

FA = Fajr Angle

IA = 18.0°

IA = Isha Angle



## نماز چارٹ

### نماز جدول (چارٹ) ڈالنا:

اگر پینل کو City Code پر رکھنا ہو تو **X FixCity** کا انتخاب کریں۔ اور اگر اپنی مرضی کا نماز چارٹ پینل میں داخل کرنا ہو تو **+/-** دبا کر **✓ FixCity** کا انتخاب کریں۔ اور **SET** دبا لیں، **✓ Load Data** Blink **X Load Data** کر رہا ہوگا، **+/-** دبا لیں تو **✓ Load Data**



Blink کرنے لگے گا۔ **SET** دبا لیں، **WAIT CITY...** Blink کر رہا ہوگا۔ یعنی اب آپ اپنے شہر کے نماز جدول (Salah Timetable) کو موبائل فون کی Android Application کے ذریعے پینل میں Save کر سکتے ہیں۔

نوٹ: موبائل App کی تفصیلات کے لیے دیکھیں صفحہ نمبر 14۔

### مسجد کا نام لکھنا:

یعنی آپ اس آپشن کی مدد سے "Moving Message Slide" میں اپنی مسجد کا نام چلا سکتے ہیں۔ **SET** دبا کر **✓ New Scr.** کا انتخاب کریں۔ **X Load Scr.** Blink کر رہا ہوگا، **+/-** دبا لیں تو **X Load Scr.** Blink کر رہا ہوگا۔ **SET** دبا لیں، **WAIT SCREEN...**



Blink کر رہا ہوگا۔ آپ اپنی مسجد کا نام موبائل فون کی Android Application کے ذریعے پینل میں Save کر سکتے ہیں۔

نوٹ: موبائل App کی تفصیلات کے لیے دیکھیں صفحہ نمبر 15۔

جماعت سے پہلے کی آذان: جماعت سے پہلے کی آذان کا وقت سیٹ کر کے خود کار طریقہ پر آذان Playback کر سکتے ہیں۔

OFF رکھنے پر آذان کے داخل اوقات کے مطابق آذان / تکبیر کی آواز آئیگی۔



ON رکھنے پر جماعت کے Offset وقت کے مطابق مکمل آذان چلے گی۔  
مثال کے طور پر فجر کی جماعت کا وقت 5:30 ہے اور اگر آپ چاہتے ہیں کہ آذان 5:15 پر ہو تو Offset کا وقت سیٹ کر دیں۔  
اسی طرح باری باری باقی جماعت کے اوقات (مغرب کے علاوہ) کا بھی Offset کا وقت سیٹ کریں۔



## نماز کے داخل وقت میں تبدیلی:

اگر نماز کے داخل وقت میں تبدیلی کرنا ہو تو اس آپشن کی مدد سے کیا جاسکتا ہے۔



کسی بھی نماز کے وقت میں آپ  $\oplus/\ominus$  کی مدد سے 60 منٹ تک اضافہ یا کمی کر سکتے ہیں۔



## فیکٹری سیٹنگ:

اگر پینل کو پرانی ترتیب میں دوبارہ لانا ہو تو کا انتخاب کریں اور دبائیں۔





## آذان سیٹ کرنا

آذان منتخب کرنے میں داخل ہوں **02** اور **SET** کی مدد سے آذان Select کریں۔ اس گھڑی میں (9) مختلف خوبصورت آواز میں آذان ڈالی گئی ہے۔

## آواز کا Volume سیٹ کرنا

آذان سیٹ کرنے کے بعد **00 = VOL** Blink کرنے لگے گا یعنی **01 = VOL** سے لے کر **30 = VOL** آواز کو کم یا زیادہ کر سکتے ہیں۔ آذان کے علاوہ تلاوت اور دعاؤں کے لیے بھی یہی Volume ہوگا۔

دبائیں **SET** یا **00 = VOL** Blink کرنے لگے گا **+/-** کی مدد سے کسی ایک آپشن کا انتخاب کریں۔ اسی طرح باری باری باقی نمازوں کے لیے بھی آذان یا تکبیر کا انتخاب کریں۔

نوٹ  
اگر تلاوت کو دوران تلاوت  
Pause/Play  
کرنا ہو تو City کا بٹن دبائیں۔

## تلاوت کا انتخاب

ریکارڈ کی گئی کچھ سورتوں یا مختلف سورۃ روزانہ کے لیے Select کی جاسکتی ہے۔ ہر سورۃ کسی وقت Play ہو اس کو بھی سیٹ کر سکتے ہیں۔ گھڑی میں قرآن پاک کی کچھ سورۃ ڈالی گئی ہیں۔ تلاوت منتخب کرنے کا انتخاب کریں **01 = تلاوت** Blink کرنے لگے گا۔

تلاوت **ON** پر سیٹ کریں۔ قاری حضرات کے نام **01 = تلاوت** Blink ہونے لگیں گے اور **+/-** کی مدد سے قاری کا انتخاب کریں تاکہ آپ اپنے منتخب کردہ قاری کی آواز میں تلاوت سماعت کر سکیں۔

**01 = تلاوت** Blink کرنے لگیں گے۔  
پر سیٹ کرنے سے آپ کی منتخب کردہ سورۃ Play ہوگی۔

-/+ اور SET کی مدد سے سورۃ کا انتخاب کریں۔  
 سورۃ SET سیٹ کرنے کے بعد Blinks کرنے لگے گا یعنی VOL=01 سے لے کر VOL=30 آواز کو کم یا زیادہ کر سکتے ہیں۔  
 Volume سیٹ کرنے کے بعد گھنٹہ Blinks کرنے لگے گا۔ یعنی تلاوت آپ کو کس وقت چلانی ہے۔ اب باری باری -/+ اور SET کے ذریعے گھنٹہ اور منٹ سیٹ کر سکتے ہیں اور SET دبا کر باہر آجائیں۔  
 پر سیٹ کرنے سے روزانہ الگ الگ سورۃ منتخب کردہ قاری کی آواز میں تلاوت Play ہوگی۔ جیسے دی گئی ترتیب میں بتایا گیا ہے۔

سورۃ	دن	منتخب قاری	مَدّت Hour:Min:Sec
سورۃ الکھف	جمعہ	عبدالرحمن السدیس	00:23:49 مکمل
سورۃ البقرہ	ہفتہ	عبدالرحمن العوسی	02:05:58 مکمل
سورۃ سجدہ	اتوار	سعد الغامدی	00:07:20 مکمل
سورۃ یسین	پیر	مشارع راشد العفاسی	00:17:48 مکمل
سورۃ الرحمن	منگل	رعد محمد الکردی	00:12:02 مکمل
سورۃ الواقعہ	بدھ	سعد الغامدی	00:08:37 مکمل
سورۃ الملک	جمعرات	عبدالباسط عبدالصمد	00:14:05 مکمل

- اور اگر آپ کو مکمل قرآن Play کرنا ہو تو "القرآن الکریم" کا انتخاب کریں اور SET دبا لیں۔
- نوٹ: مکمل قرآن قاری راشد العفاسی کی آواز میں رکارڈ ہے۔
- اب سورۃ کا نام Blinks ہوگا، -/+ کی مدد سے سورۃ کا انتخاب کریں اور SET دبا لیں۔
- -/+ کی مدد سے آواز کو کم یا زیادہ کریں۔



- دبا کر **Menu** میں داخل ہوں۔ فجر کا گھنٹہ (Hour) Blink کرنے لگے گا۔
- **SET** کے ذریعے سیٹ کریں۔
- اور **SET** اور **+**/**-** کے ذریعے منٹ سیٹ کریں۔
- باری باری تمام جماعت کے اوقات سیٹ کر کے ”جماعت ترتیب“ سے باہر آجائیں۔
- عید کی جماعت کا وقت عید سے تین دن قبل سیٹ کیا جاسکتا ہے۔

### جماعت کی ترتیبات میں Offset کا آپشن

- مثال کے طور پر فجر کا گھنٹہ (Hour) 0 پر سیٹ کر دیں۔
- اب **SET** دبا لیں، منٹ Blink کرنے لگیں گے۔
- ضرورت کے مطابق Offset کا وقت سیٹ کر دیں تو جماعت کا وقت داخل وقت سے کیلکولیٹ کر کے دکھائے گا۔
- نوٹ: اگر کسی بھی جماعت کے وقت کو مثال کے طور پر فجر کی جماعت کا وقت ڈسپلے نہیں کرنا ہو تو فجر کا گھنٹہ (Hour) پر رہتے ہوئے **-** کا بٹن دباتیں ہوئے اس فارمیٹ “--:--” میں آجائے اور اب **SET** دبا کر Save کریں۔



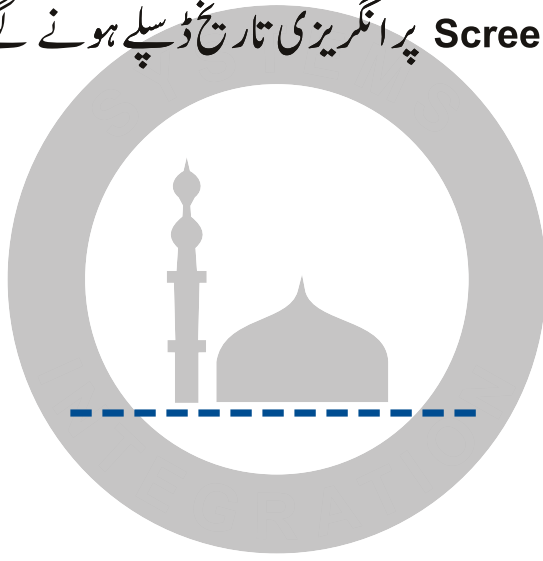
- دبا کر **Menu** میں داخل ہوں۔ سکینڈ Blink کرنے لگیں گے۔
- **+** کے ذریعے 00 کر سکتے ہیں۔
- اور **SET** اور **+**/**-** کے ذریعے باری باری وقت، تاریخ اور دن سیٹ کریں۔





## ھجری ترتیب میں تاریخ، مہینہ اور سال تینوں سیٹ کریں:

- دبا کر **Menu** میں داخل ہوں۔ ھجری تاریخ Blink ہونے لگے گی۔ **SET**
- کے ذریعے ھجری تاریخ سیٹ کریں۔ **+ / -**
- دبائیں ھجری مہینہ Blink کرنے لگے گا **+ / -** کے ذریعے مہینہ سیٹ کریں۔ **SET**
- دبائیں ھجری سال Blink کرنے لگے گا **+ / -** کے ذریعے ھجری سال سیٹ کریں۔ **SET**
- دبائیں۔ اب **Screen** پر انگریزی تاریخ ڈسپلے ہونے لگے گی۔ اگر ضرورت ہو تو اسے بھی سیٹ کر دیں۔ **SET**



## مخصوص اوقات کے بقیہ وقت کی نشاندہی

تہجد: صبح صادق سے 30 منٹ پہلے سے خود بخود تہجد کا countdown شروع ہو جائیگا۔

↓ 29 تہجد

سحری: رمضان کے دنوں میں تہجد کے بجائے سحری کا countdown چلے گا۔

↓ 29 سحری

طلوع: روزانہ طلوع آفتاب سے 10 منٹ قبل countdown شروع ہو جائیگا اور بقیہ وقت کی نشاندہی کرے گا۔

↓ 10 طلوع

زوال: زوال سے 10 منٹ قبل countdown چلے گا۔

↓ 10 زوال

مغرب: رمضان کے علاوہ باقی تمام مہینے غروب آفتاب سے 10 منٹ قبل مغرب کے بقیہ وقت کی نشاندہی کریگا۔

↓ 10 غروب

افطار: رمضان کے دنوں میں افطار سے 15 منٹ قبل countdown شروع ہو جائیگا۔

↓ 10 افطار

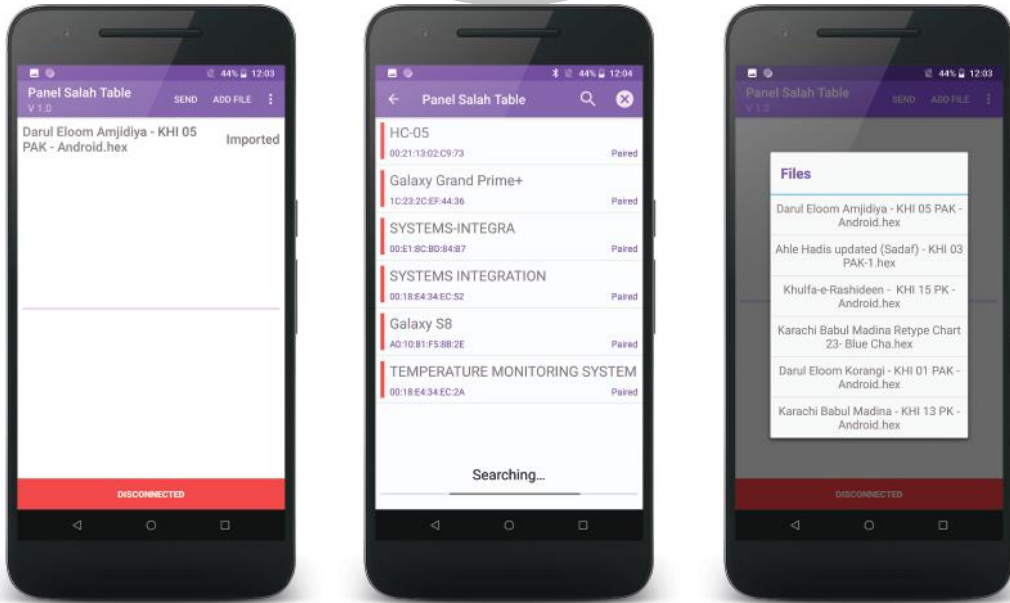
## نماز کے اوقات کے چارٹ (جدول) کو App کے ذریعے پینل میں Transfer کرنا

(نوٹ: نماز کے جدول سے مراد پانچوں نمازوں کے داخل وقت کا سالانہ چارٹ ہے۔) App کو Play store سے "Panel Salah Table" کے نام سے Download کریں۔

نوٹ: پہلی مرتبہ Bluetooth Pairing کے دوران Password "1234" دینا ہوتا ہے۔

طریقہ استعمال:

- مطلوبہ نماز جدول فائل کو Add File کے ذریعے Select کریں۔
- Menu میں جا کر Connect پر کلک کریں اور اپنے موبائل کو پینل کے ساتھ Bluetooth کے ذریعے Connect کریں۔
- پینل میں جدید ترتیب میں **Fix City** کریں۔ اس کے بعد **Load Data** کریں۔ **WAIT CITY....** ڈسپلے ہونے لگے گا۔
- موبائل App میں SEND پر کلک کریں۔ پینل میں "Receiving..." ڈسپلے ہونے لگے گا۔ 2 سے 3 منٹ میں تمام Transmite Data ہو کر پینل میں Save ہو جائیگا۔



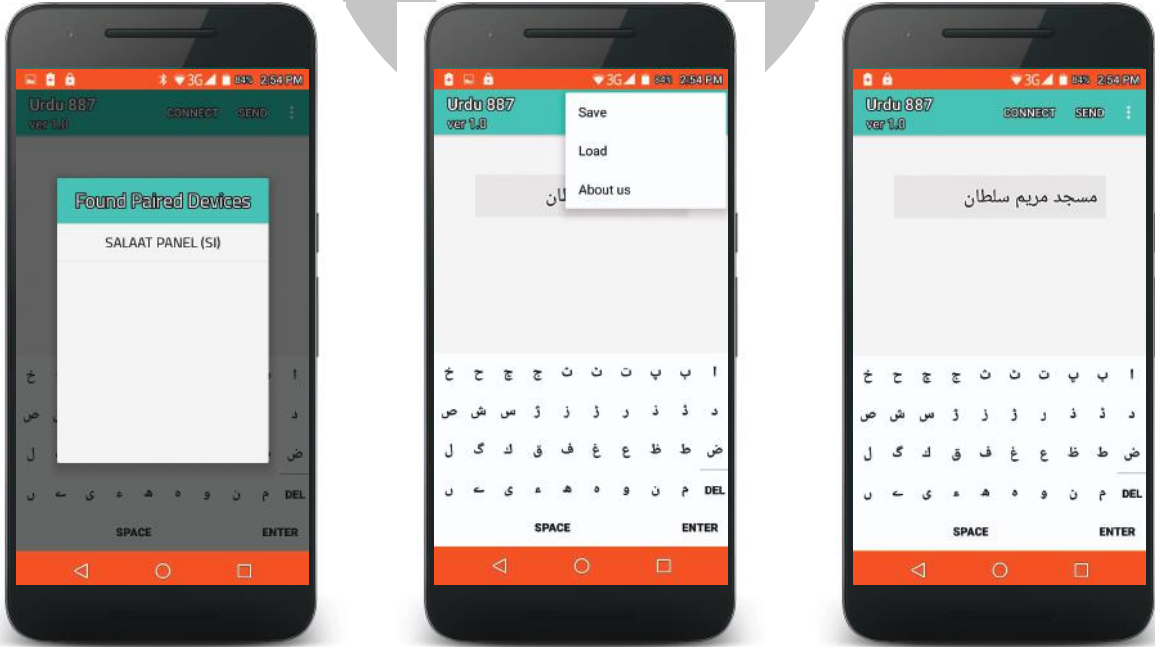
## مسجد کے نام کو موبائل App کے ذریعے پینل میں Transfer کرنا

(نوٹ: Android فون کی اس App کی مدد سے مسجد کا نام لکھ کر پینل کی Slide میں چلا سکتے ہیں۔)

App کو Play store سے "Urdu 887" کے نام سے Download کریں۔

### طریقہ استعمال:

- پہلے Urdu 887 میں مسجد کا نام لکھیں اور Save کریں۔
- Menu میں جا کر Connect پر کلک کریں اور اپنے موبائل کو پینل کے ساتھ Bluetooth کے ذریعے Connect کریں۔ اب Send پر کلک کر کے Transfer کریں۔



## Android Application Masjid Nearby

مسجد کے نماز کے اوقات معلوم کرنے کے لیے Android فون کی App کو  
Plays store سے "Masjid Nearby" کے نام سے Download کریں۔

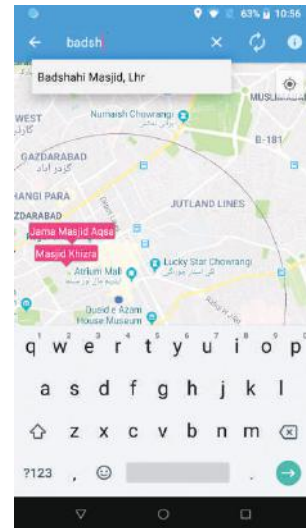
یہ اپلیکیشن Jamaat Times GSM Network میں موجود مسجدوں کے  
لیے ہے۔ یہ نیٹ ورک خود کار طریقہ پر جماعت کے اوقات کو  
www.jamaattimes.com میں روزانہ Update کرتا ہے۔

نماز کے وقت کی تبدیلی کے Alert کے لیے مسجد کو Subscribe کریں۔

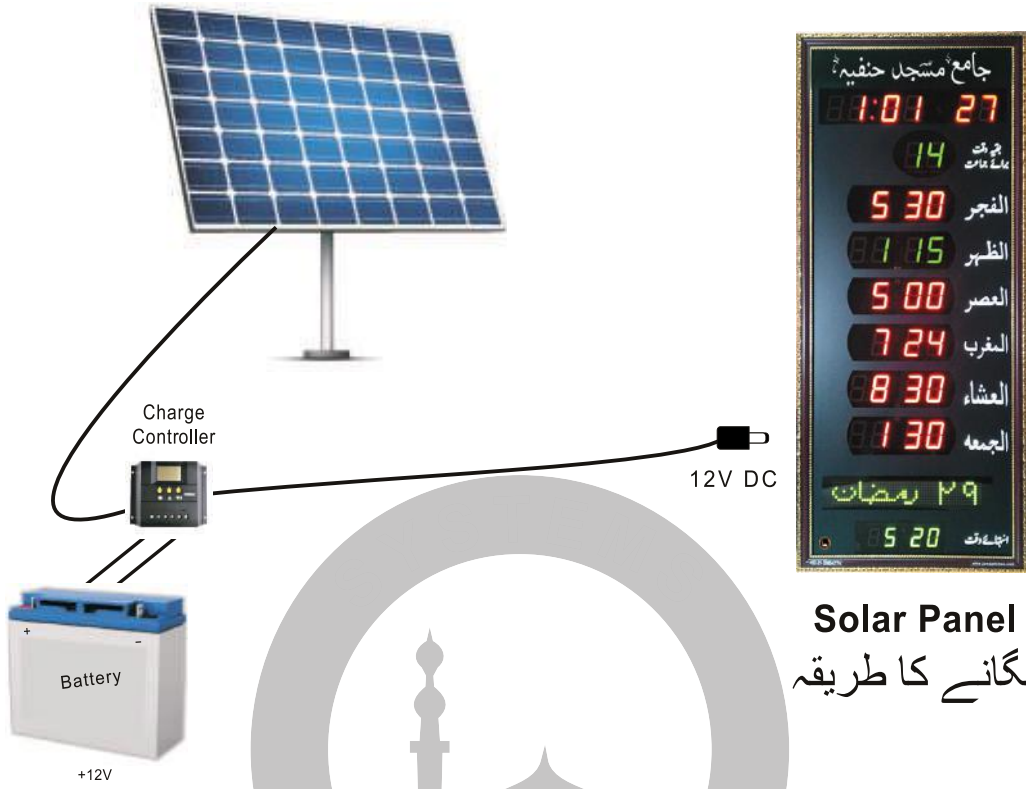
مزید معلومات کے لیے دیکھیے www.jamaattimes.com

### طریقہ استعمال:

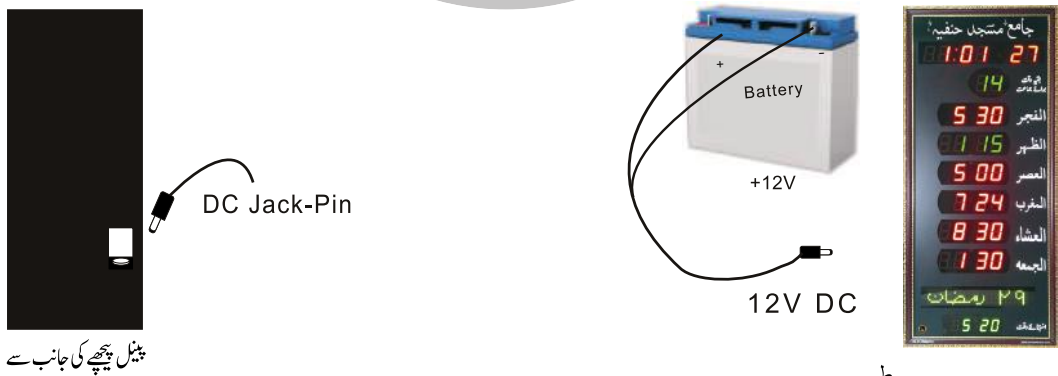
یہ App آپ کو آپ کے ارد گرد 2 کلو میٹر تک مساجد کے نام ڈسپلے کر رہی ہوگی۔  
کسی بھی مسجد کے نماز کے اوقات جاننے کے لیے مسجد کے نام پر Tap کریں۔ یا پھر  
Search Bar کی مدد اپنی مطلوبہ مسجد کو تلاش کریں۔



# پینل کو شمسی توانائی یا بیٹری سے چلائیں



اب آپ پینل کو با آسانی 12v DC input کے ذریعے شمسی توانائی سے یا بیٹری سے چلا سکتے ہیں۔  
پینل میں پیچھے کی جانب دیے گئے DC-Jack کو علیحدہ کر کے باہر سے 12v DC دے سکتے ہیں۔



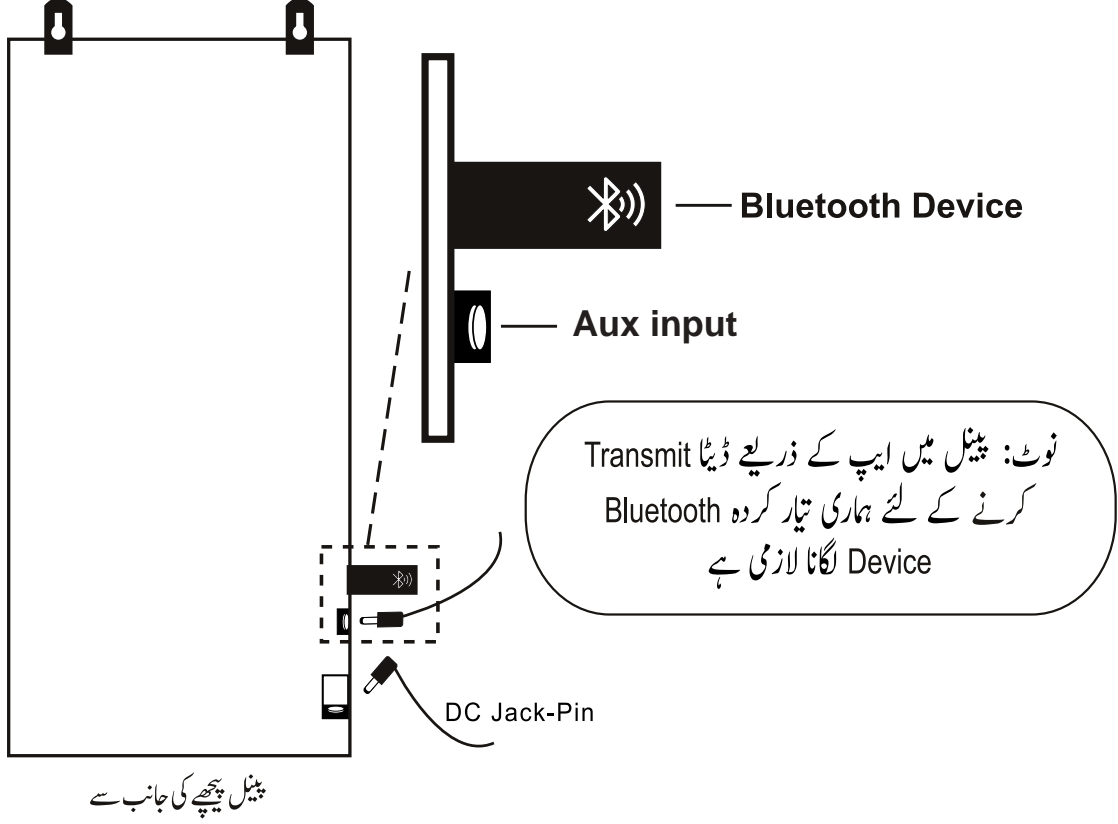
## بیٹری

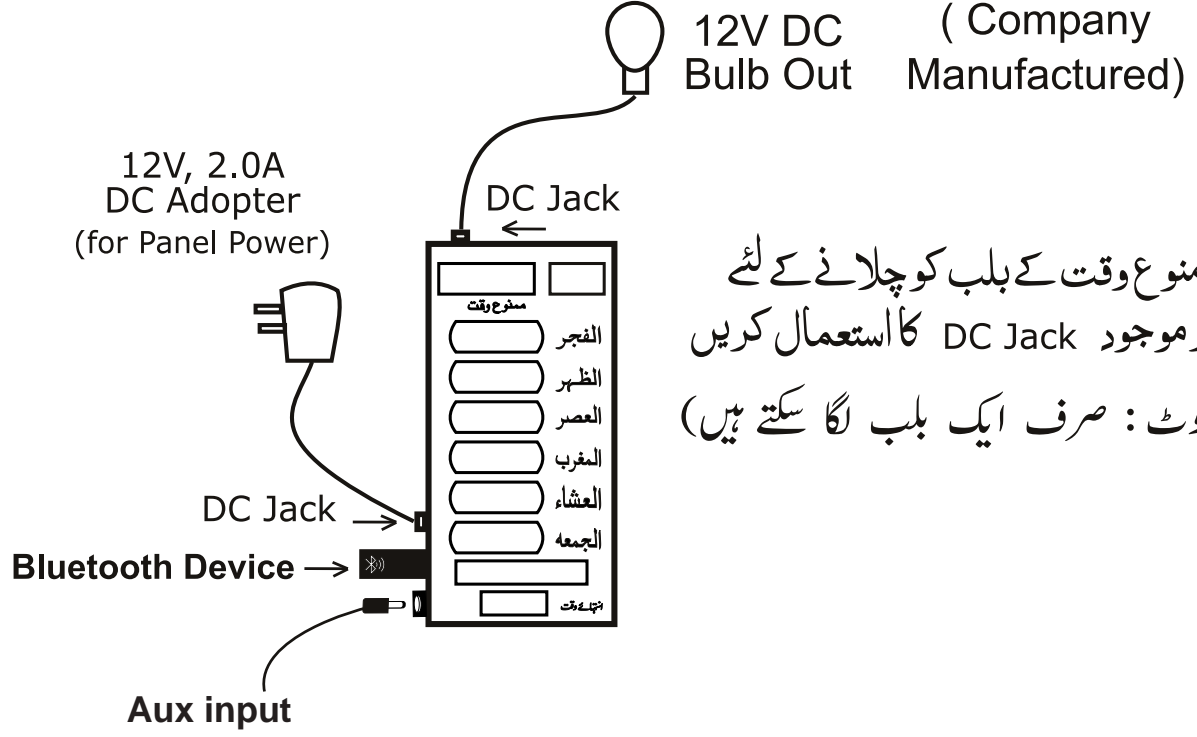
باہر سے دی گئی 12v DC چاہے شمسی پینل کی ہو یا بیٹری کی یا 12v DC adapter کی یہ پینل ہر طرح کام کرے گا۔  
DC- Pin کی Polarity کا خیال رکھیں۔ غلط لگانے کی صورت میں پینل خراب ہو سکتا ہے۔

خبردار:



## T-Series Panel





لمنوع وقت کے بلب کو چلانے کے لئے  
 اوپر موجود DC Jack کا استعمال کریں  
 (نوٹ: صرف ایک بلب لگا سکتے ہیں)



**Head Office:**

**Office # 412, 4th Floor, Madina City Mall, Abdullah Haroon Road, Saddar, Karachi-74400, Pakistan.**



**Tel: +92(21)-35217256, 35654771-74 / Cell  :+92-3360837535**

**Email: [info@systemsintegration.com.pk](mailto:info@systemsintegration.com.pk)**

**Url: [www.systemsintegration.com.pk](http://www.systemsintegration.com.pk)**

**Lahore:**

**Shop # 345-G,  
Panorama Centre,  
The Mall Road.  
Tel: 042-36299705/06  
Cell: 0331-4282515**

**Multan:**

**Shop # 38,  
Multan Commercial Centre,  
Vehari Road.  
Tel: 061-6242323  
Cell: 0334-1757159**

**Hyderabad:**

**Shop # 4,  
Hira Chamber Tilak Chari,  
Op. Aftab Surgical.  
Tel: 022-2631434  
Cell: 0331-8368608**

# نماز کے اوقات پینل

## مختلف ماڈلز

SP-24



13x24 Inch

SPT-28



14x28 Inch

SPT-30



14x30 Inch

SPT-35



16x35 Inch

SPT-50



20x50 Inch

SPT-60F



32x60 Inch

SP-4EL



36x60 Inch